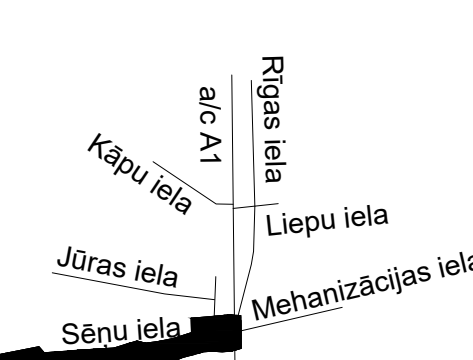


Objekta izvietojuma shēma



**MDC** SIA "Mēriecības Datu Centrs" Sankaugavas iela 26 k-8, Rīga, LV-1005  
 Tālrunis: +371 67496833 Fakss: +371 67387483 e-pasts: info@mdc.lv www.mdc.lv

Dati ievadīti pašvaldības ADTI datu bāzē.  
 Uzmērījums reģistrēts ar Nr. **6672 TP 151940**  
 2016. gada 2. maijā

- Uzmērīšana veikta: 10.04.2016
- LKS-92 TM koordinātu sistēma, mēroga koeficients 0.999606.
- Latvijas normālo augstumu sistēma (LAS-2000,5)
- Uzmērīšanā izmantota LatPos GP bāzes stacija "Limbazi" RTK režīmā  
 X=374452.065 Y=542746.164 H=95.788
- Nekustamā īpašuma kadastra kartes dati uz 29.04.2016  
 Dati iegūti portāla www.kadastrs.lv (datne 281580.edoc).  
 Saskaņā ar VZD sniegto informāciju zemes vienību robežas ir attēlotas atbilstoši zemes kadastrālās uzmērīšanas un vietējā ģeodēziskā tīkla precizitātei un var nesakrist ar situāciju plānā.
- Objekta platība 0.98 ha.
- Pazemes komunikācijas apsektas dabā un saskaņotas ar ekspluatējošām organizācijām
- Topogrāfiskie apzīmējumi attēloti atbilstoši MK 24.04.2012. noteikumiem Nr. 281 "Augstas detalizācijas topogrāfiskās informācijas un tās centrālās datubāzes noteikumi" 1. pielikumam
- Ielu sarkanās līnijas attēlotas atbilstoši pašvaldības teritorijas plānojumam

**SIA "RE Mērieks"** Objekts: Sēņu iela, Svētciemā, Salacgrīvas pagasts, Salacgrīvas novads

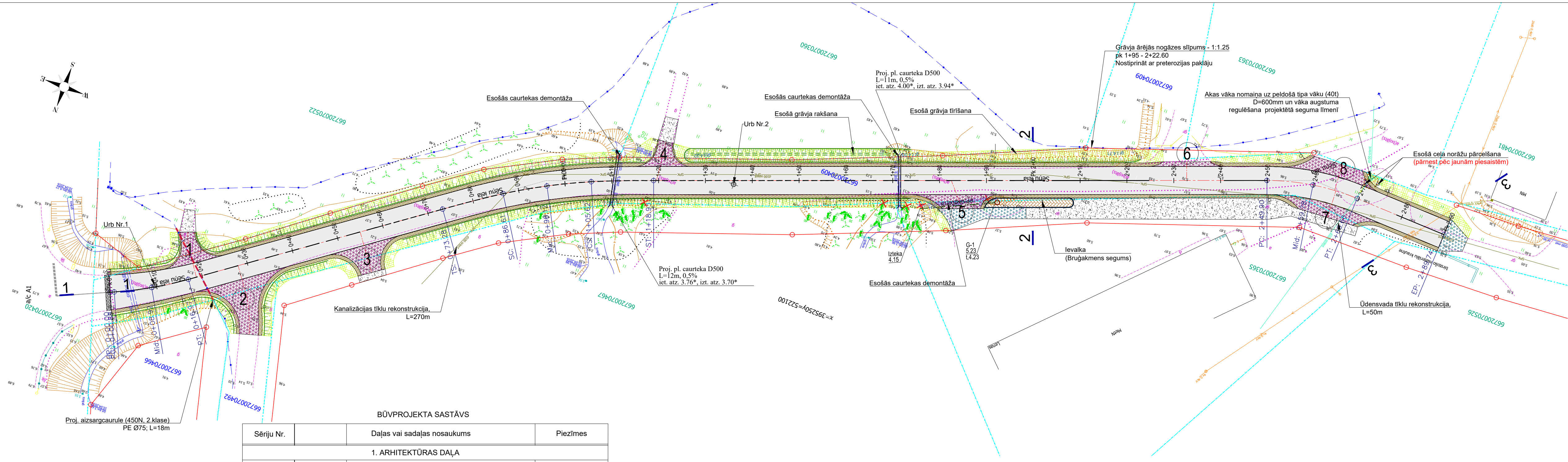
Avotu iela 14, Smiltene  
 Reģistrācijas numurs: LV 44103069817  
 t.29131092

vadītājs E.Apsītis 15.04.2016 Pasūtītājs: Salacgrīvas novada dome

ģeodēzists R.Staņa 15.04.2016 Topogrāfiskais plāns lapas sertifikāta Nr. BC-370

darba reģistrācijas Nr. TOPO-RE172016 Mērogs 1 : 500 1.lapa

EKSPLUATĒJOŠO ORGANIZĀCIJU APLIECINĀJUMS				
ORGANIZĀCIJA	KOMUNIKĀCIJA	V.UZVĀRDS	DATUMS	PIEZĪMES
Salacgrīvas novada dome	Ielu apgaismes tīkli, Siltumtrase,	J.Auziņš	26.04.2016	
Sia "Lattecom"	Sakaru kabeļi	D.Dreimanis	25.04.2016	Nr. 37.8-10/40/486
A/S "Sadales Tīkls"	Elektrības kabeļi	J.Kalniņš	20.04.2016	
Sia "Salacgrīvas ūdens"	Ūdens tīkli, Sadzīves kanalizācija, Lietus kanalizācija	A.Kotlāns	25.04.2016	
VSia "ZMNI"	Meliorācija		18.04.2016	Nr. 157
Sia "LMT"	Sakaru kabeļi	E.Rubins	18.04.2016	



BŪVPROJEKTA SASTĀVS

Sēriju Nr.	Daļas vai sadaļas nosaukums	Piezīmes
1. ARHITEKTŪRAS DAĻA		
1	TS Teritorijas sadaļa	
2. INŽENIERRISINĀJUMU DAĻA		
	ŪKT Ūdensapgāde un kanalizācija, ārējie tīkli	viņā sējumā ar TS

Lapas marka	Nosaukums	Piezīmes
TS-01	Vispārīgie rādītāji	-
TS-02	Ģenerālpilns ar projektētajiem inženiertīkliem	M-1:500
TS-03	Horizontālās piesaistes un vertikālās plānojums	M-1:500
TS-04	Garenprofils	Mh-1:1000 Mv-1:100
TS-05	Transporta kustības un labiekārtojuma plāns	M-1:500
TS-06	Raksturīgie griezumi ar augstuma atzīmēm	M-1:50/1:25
ŪKT-01	Vispārējie norādījumi. Plāns ar ŪKT tīkliem	M-1:500
ŪKT-02	Garenprofils, detalizācijas	M-1:100/500

**PIENĒMTIE APZĪMĒJUMI:**

- Projektētais asfaltbetona segums brauktuvei
- Pieslēgums pie esošā asfalta seguma
- Projektētais asfaltbetona segums pieslēgumiem un nobrauktuveim
- Projektētais grants segums
- Salaidums ar nesaisītu minerālmateriāla maisījumu 0/32s
- Projektētais nomales
- Ievalka (Bruģakmens segums)
- Zāliens
- Pazeminātā ielas apmale 1000x220x150
- Demontāžas apzīmējumi
- Griezuma vieta
- Nobrauktuviņu numurs pēc saraksta
- ASS/ Piketāža
- Brauktuves mala
- Urbumu vieta
- Proj. nogāze
- Proj. lietus kanalizācijas aka (Teleskops ar kupola ķeta resti, A15)
- Projektētā PP caurule, diametrs, ieguldnes klase

ŠAJĀ BŪVPROJEKTĀ IR IEKLAUTAS UN IZSTRĀDĀTAS VISAS NEPIECIEŠAMĀS DAĻAS ATBILSTOŠI BŪVATĻĀUJĀ IETVERTAJIEM NOSACĪJUMIEM.

BŪVPROJEKTA VADĪTĀJS: **GAIDIS BEITIŅŠ** (SERĀ Nr.20-6011)  
 5.09.2016. (DATUMS) (PARAKSTS)

ŠĪ BŪVPROJEKTA TS DAĻAS RISINĀJUMI ATBILST LATVIJAS BŪVNORMATĪVU UN CITU NORMATĪVO AKTU, KĀ ĀRĪ TEHNISKO VAI ĪPAŠO NOTEIKUMU PRASĪBĀM.

BŪVPROJEKTA TS DAĻAS VADĪTĀJS: **GAIDIS BEITIŅŠ** (SERĀ Nr.20-6011)  
 5.09.2016. (DATUMS) (PARAKSTS)

ŠĪ BŪVPROJEKTA ŪKT DAĻAS RISINĀJUMI ATBILST LATVIJAS BŪVNORMATĪVU UN CITU NORMATĪVO AKTU, KĀ ĀRĪ TEHNISKO VAI ĪPAŠO NOTEIKUMU PRASĪBĀM.

BŪVPROJEKTA ŪKT DAĻAS VADĪTĀJA: **BAIBA GRĀPĒNA** (SERĀ Nr.3-00182)  
 5.09.2016. (DATUMS) (PARAKSTS)

SKANOJUMS AR PASŪTĪTĀJU UN ZEMES GABALA ĪPAŠNIEKU PROJEKTA RISINĀJUMAM PIEKRIKTU:

SALACGRĪVAS NOVADA DOME  
 5.09.2016. (PARAKSTS)

Projektētājs: **JOE** ARHITEKTŪRA PROJEKTEŠANA  
 A: Almadāns iela 18, Jaiļģeva, LV-3007, T: (+371) 24555005  
 E: info@joe.lv, W: www.joe.lv  
 Reģ.nr. 43803067147; P.V.Nr. LV43803067147

Pasūtītājs: SALACGRĪVAS NOVADA DOME  
 Reģ. Nr. 90000059796  
 Smiļšu iela 9, Salacgrīva, LV-4033

"Sēņu iela, Svētciemā, Salacgrīvas novadā pārbūve"

Būvproj. vadītājs	G.Beitiņš	5.09.2016
Autors	I.Leināte	5.09.2016
Pārbaudivja	J.Liepiņš-Smelters	5.09.2016
Rasēja	E.Livčāns	5.09.2016

Rasējumi	Proj.stad.	Lapas Nr.	Lapu sk.
Ģenerālpilns projektētajiem inženiertīkliem	BP	TS-02	1

TEHNISKI EKONOMISKI RĀDĪTĀJI:

Brauktuves platums	6,00m
Cieto segumu platība	2152,0 m <sup>2</sup>
Apzaļumojamā platība	1140,0 m <sup>2</sup>

PIEZĪMES:

- Izmēri doti metros (m), kritumi procentos (%).
- Veicot rakšanas darbus ievērot pazemes un gaisvadu komunikāciju aizsardzības noteikumus.
- Topogrāfiskos apzīmējumus skatīt rasējuma lapā TS-01.
- Raksturīgus griezumus skatīt rasējuma lapā TS-06.
- Trases izspraušanas un vertikālā plānojumu skatīt rasējuma lapā TS-03.
- Visā būvdarbu izpildes laikā ievērot pazemes inženierkomunikāciju un gaisvadu līniju aizsardzības prasības.
- Darbu izpildes gaitā jāievēro drošības tehnikas noteikumi, būvdarbu tehnoloģijas noteikumu materiālu izgatavotāju prasības darbu veikšanai, kā arī būvprojekta daļās dotie norādījumi.
- Darbus veikt sertificēta būvdarbu vadītāja vadībā.
- Par topogrāfijas pamatu izmantots pasūtītāja iesniegtais topogrāfiskais uzmērījums.
- Būves lietošanas veids: klasifikatora kods 2112 01 01 - ielas, ceļi un laukumi ar cieto segumu.

**UZMANĪBU!**  
 Pirms būvdarbu uzsākšanas precizēt inženierkomunikāciju atrašanās vietas.  
 Ja nepieciešams paredzēt inženierkomunikāciju aizsardzību.