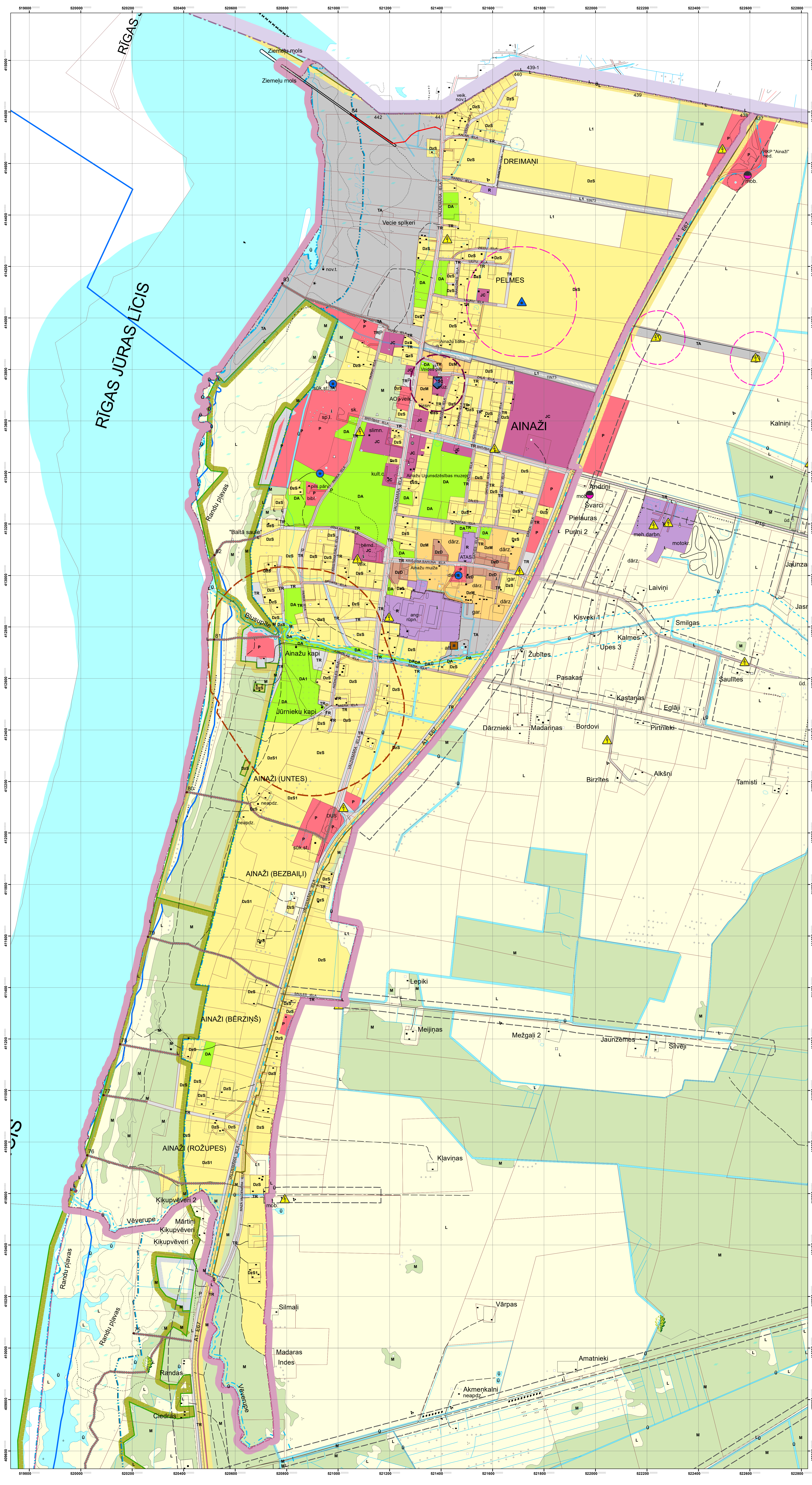


Salacgrīvas novada Teritorijas plānojums 2018.-2029.gadam plānotā (atļautā) izmantošana 1.redakcija Ainažu pilsēta M 1:5 000



- Apzīmējumi**
- Funkcionālais zonējums**
- Savrupmāju apbūves teritorija (DzS)
 - Mazstāvu dzīvojamās apbūves teritorija (DzM)
 - Daudzstāvu dzīvojamās apbūves teritorija (DzD)
 - Publikās apbūves teritorija (P)
 - Jauktas centra apbūves teritorija (JC)
 - Rūpnieciskās apbūves teritorija (R)
 - Derīgo izrakteņu ieguves teritorija (R1)
 - Transporta infrastruktūras teritorija (TR)
 - Tehniskās apbūves teritorija (TA)
 - Dabas un apstādījumu teritorija (DA)
 - Dabas un apstādījumu teritorija - kapsēta (DA1)
 - Dabas un apstādījumu teritorija - pludmale (DA2)
 - Mežu teritorija (M)
 - Lauksaimniecības teritorija (L)
 - Lauksaimniecības teritorija ciemos (L1)
 - Lauksaimniecības teritorija - mazzārzīņi (L2)
 - Ūdeņu teritorija (Ū)
- Apzīmējumi infrastruktūrai:**
- Dižkoks
 - Kultūras piemineklis
 - Plānotie autoceļi
 - 110 kilovoltu elektrisko tīklu gaisvadu līnija
 - Noejas uz jūru
 - Nolekūdeņu pārstrādes vieta
 - Ūdens ņemšanas vieta
 - Vēja elektrostacija
 - Elektrisko tīklu infrastruktūras objekts
 - Elektronisko sakaru tīklu infrastruktūra
 - Meteoroloģisko un hidroloģisko novērojumu postenis

- Teritorijas ārpašiem noteikumiem**
- Teritorija, kurai izstrādājams lokālplānojums (TIN2)
 - Nacionālas un vietējas nozīmes infrastruktūras attīstības teritorija (TIN7)

- Apgrūtinātās teritorijas - zonas**
- Biosfēras rezervāta ainavu aizsardzības zonas teritorija
 - Biosfēras rezervāta neitrālās zonas teritorija
 - Dabas lieguma teritorija, ja tā nav iedalīta funkcionālajās zonās
 - Dabas lieguma regulējamā režīma zonas teritorija
 - Dabas lieguma dabas lieguma zonas teritorija
 - Dabas lieguma dabas parka zonas teritorija
 - Dabas lieguma ainavu aizsardzības zonas teritorija
 - Dabas lieguma neitrālās zonas teritorija
 - Dabas parka dabas lieguma zonas teritorija
 - Dabas parka dabas parka zonas teritorija
 - Dabas parka ainavu aizsardzības zonas teritorija
 - Dabas parka neitrālās zonas teritorija
 - Aizsargājama jūras teritorija, ja tā nav iedalīta funkcionālajās zonās
 - Mikrolieguma teritorija
 - Mikrolieguma buferzonas teritorija
 - Valsts aizsargājama kultūras pieminekļa teritorija

- Apgrūtinātās teritorijas - aizsargjoslas**
- Baltijas jūras un Rīgas jūras līča krasta kāpu vides un dabas resursu aizsardzības aizsargjoslas teritorija
 - Baltijas jūras un Rīgas jūras līča ierobežotas saimnieciskās darbības joslas teritorija
 - Virszemes ūdensobjektu vides un dabas resursu aizsardzības aizsargjoslas teritorija
 - Aizsargjoslas teritorija ap meteoroloģisko un hidroloģisko novērojumu stacijām un posteniem, monitoringa punktiem
 - Baltijas jūras un Rīgas jūras līča 20m tauvas josla
 - Eksploatacijas aizsargjoslas teritorija gar autoceļiem
 - Eksploatacijas aizsargjoslas teritorija gar elektriskajiem tīkliem
 - Mežu vides un dabas resursu aizsardzības aizsargjoslas ap pilsētu teritoriju
 - Vides un dabas resursu aizsardzības aizsargjoslas (aizsardzības zonas) teritorija ap kultūras pieminekļiem
 - Drošības aizsargjoslas teritorija ap vēja elektrostaciju
 - Sanitārās aizsargjoslas teritorija ap kapsētu

- Plānotās teritoriālās vienības**
- Plānotā pagasta robeža
 - Plānotā pilsētas robeža
 - Ciemu robežas
 - Zemes vienības robeža
 - Plānojuma robeža

Coordinate System: LKS 1992 Latvia TM
 Projection: Transverse Mercator
 Datum: Latvia 1992
 False Easting: 500 000,000
 False Northing: -6 000 000,000
 Central Meridian: 24,0000
 Scale Factor: 0,9996
 Latitude Of Origin: 0,0000
 Units: Meter

Datu sagatavošanā izmantota topogrāfiskā karte M 1:10000
 (Autors: © Latvijas Ģeotekniskās informācijas aģentūra, 2010.gads)

Kadastra informācija atliktā pēc LR VZD 2018.gada datiem

Izstrādes vadītājs:
 Salacgrīvas novada priekšsēdētāja vietnieks Jānis Čirulis

Izstrādātājs: RP Alianse