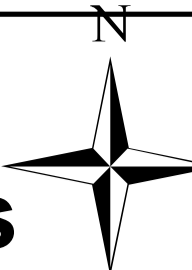


Salacgrīvas novada Teritorijas plānojums līdz 2030.gadam



FUNKCIONĀLAIS ZONĒJUMS Papildinātā redakcija Ciemi: Jelgavkrasti, Liepupe M 1:5 000

Apzīmējumi

Funkcionālais zonējums

- Savrupmāju apbūves teritorija (DzS)
 - Mazstāvu dzīvojamās apbūves teritorija (DzM)
 - Daudzstāvu dzīvojamās apbūves teritorija (DzD)
 - Publikas apbūves teritorija (P)
 - Jauktas centra apbūves teritorija (JC)
 - Rūpnieciskās apbūves teritorija (R)
 - Derīgo izrakteņu ieguves teritorija (R1)
 - Transporta infrastruktūras teritorija (TR)
 - Tehniskās apbūves teritorija (TA)
 - Dabas un apstādījumu teritorija (DA)
 - Dabas un apstādījumu teritorija - kapsēta (DA1)
 - Dabas un apstādījumu teritorija - pludmale (DA2)
 - Mežu teritorija (M)
 - Lauksaimniecības teritorija (L)
 - Lauksaimniecības teritorija pilsētās un ciemos (L1)
 - Lauksaimniecības teritorija (L2)
 - Ūdeņu teritorija (Ū)
- Dižkoks
 - Kultūras piemineklis
 - Plānotie autoceļi un noejas uz jūru
 - 110 kilovoltu elektrisko tīklu gaisvadu līnija
 - Notekūdeņu pārstrādes vieta
 - Ūdens ņemšanas vieta
 - Vēja elektrostacija
 - Elektrisko tīklu infrastruktūras objekts
 - Elektronisko sakaru tīklu infrastruktūra
 - Meteoroloģisko un hidroloģisko novērojumu postenis

Teritorijas ar īpašiem noteikumiem

- Teritorija, kurai izstrādājams lokālplānojums (TIN2)
- Nacionālas un vietējas nozīmes infrastruktūras attīstības teritorija (TIN7)

Aprūtinātās teritorijas - zonas

- Biosfēras rezervāta ainavu aizsardzības zonas teritorija
- Biosfēras rezervāta neitrālās zonas teritorija
- Dabas lieguma teritorija, ja tā nav iedalīta funkcionālajās zonās
- Dabas lieguma regulējamā režīma zonas teritorija
- Dabas lieguma dabas lieguma zonas teritorija
- Dabas lieguma dabas parka zonas teritorija
- Dabas lieguma ainavu aizsardzības zonas teritorija
- Dabas lieguma neitrālās zonas teritorija
- Dabas parka dabas lieguma zonas teritorija
- Dabas parka dabas parka zonas teritorija
- Dabas parka ainavu aizsardzības zonas teritorija
- Dabas parka neitrālās zonas teritorija
- Aizsargājama jūras teritorija, ja tā nav iedalīta funkcionālajās zonās
- Mikrolieguma teritorija
- Mikrolieguma buferzonas teritorija
- Valsts aizsargājama kultūras pieminekļa teritorija
- Applūstošā (10% applūduma varbūtība) teritorija

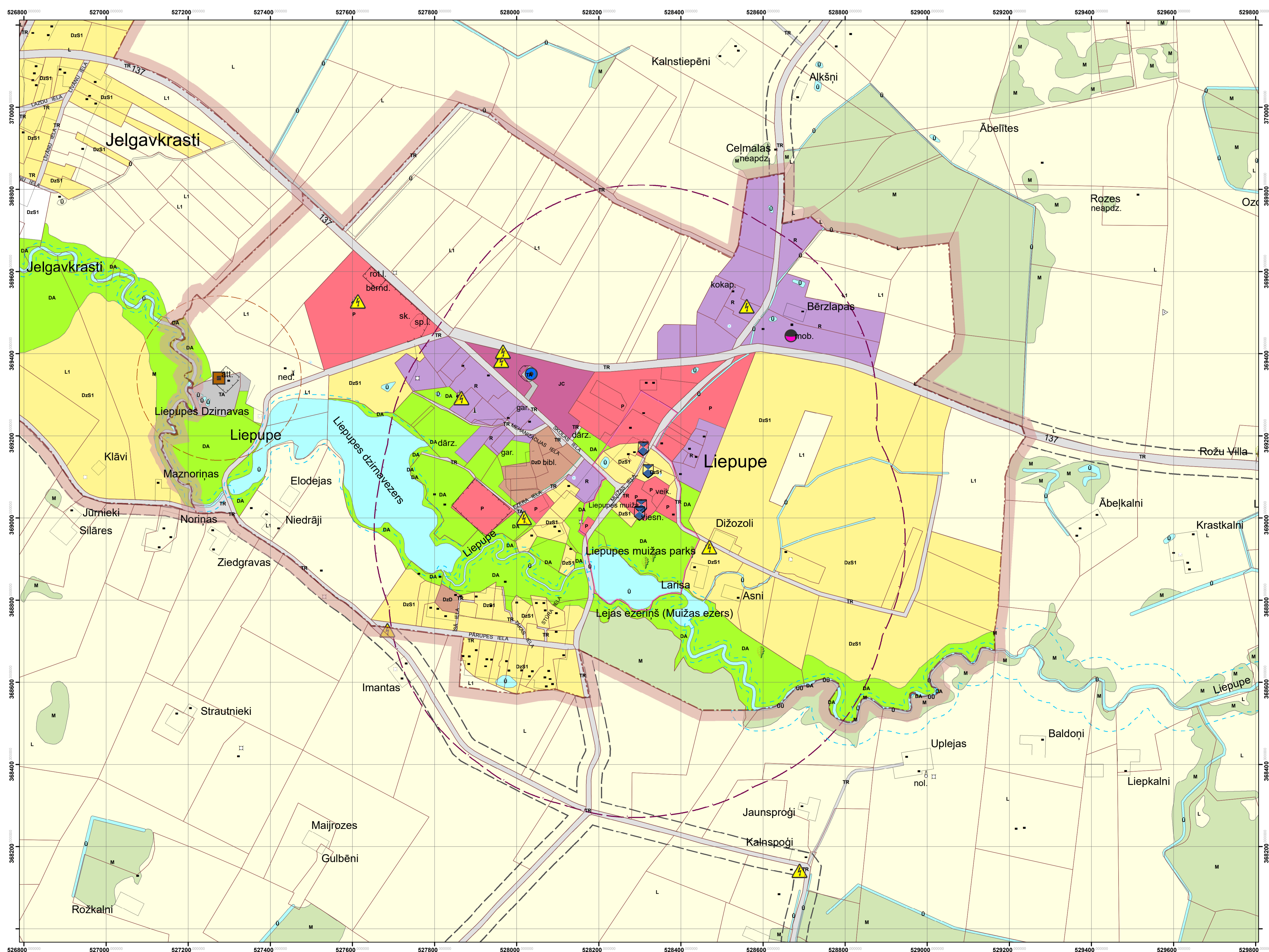
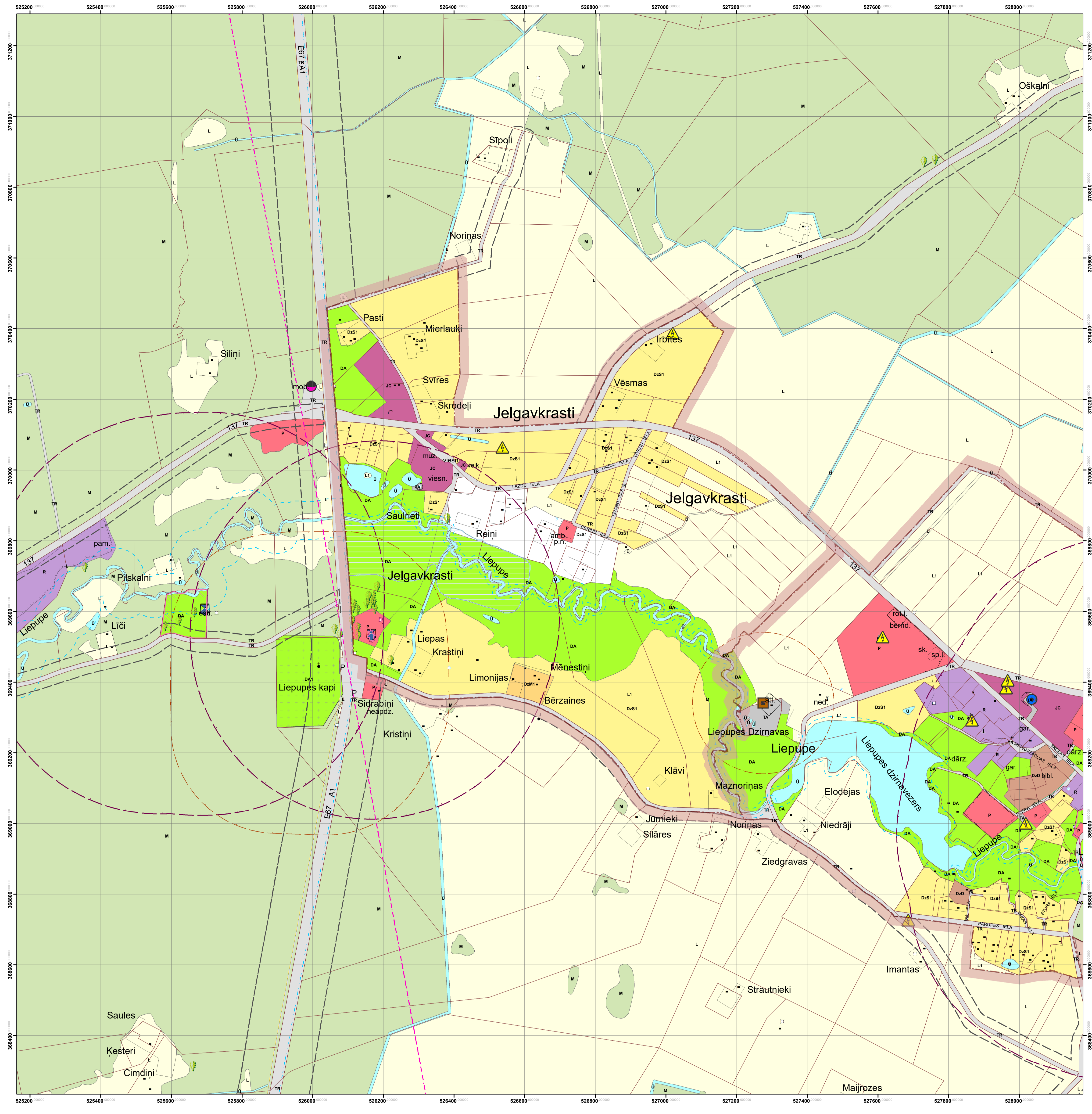
Aprūtinātās teritorijas - aizsargjoslas

- Baltijas jūras un Rīgas jūras līča krasta kāpu vides un dabas resursu aizsardzības aizsargjoslas teritorija
- Baltijas jūras un Rīgas jūras līča ierobežotas saimnieciskās darbības joslas teritorija
- Virszemes ūdensobjektu vides un dabas resursu aizsardzības aizsargjoslas teritorija
- Aizsargjoslas teritorija ap meteoroloģisko un hidroloģisko novērojumu stacijām un posteņiem, monitoringa punktiem
- Baltijas jūras un Rīgas jūras līča 20m tuvas josla
- Eksploatacijas aizsargjoslas teritorija gar autoceļiem
- Eksploatacijas aizsargjoslas teritorija gar elektriskajiem tīkliem
- Mežu vides un dabas resursu aizsardzības aizsargjoslas ap pilsētu teritoriju
- Vides un dabas resursu aizsardzības aizsargjoslas (aizsardzības zonas) teritorija ap kultūras pieminekļiem
- Drošības aizsargjoslas teritorija ap vēja elektrostaciju
- Sanitārās aizsargjoslas teritorija ap kapsētu
- Eksploatacijas aizsargjoslas teritorija ap navigācijas tehnikajiem līdzekļiem
- Eksploatacijas aizsargjoslas teritorija ap valsts aizsardzības objektiem
- Notekūdeņu attīrīšanas iekārtu aizsargjosla
- Prognozētā krasta līnija Salacgrīvas novadā 2060.gadā
- Prognozētā krasta līnija Salacgrīvas novadā 2025.gadā

Plānotās teritoriālās vienības

- Plānotā pagasta robeža
- Plānotā pilsētas robeža
- Ciemu robežas
- Zemes vienības robeža
- Plānojuma robeža

Coordinate System: LKS 1992 Latvia TM
 Projection: Transverse Mercator
 Datum: Latvia 1992
 False Easting: 500 000,000
 False Northing: -6 000 000,000
 Central Meridian: 24,0000
 Scale Factor: 0,9996
 Latitude Of Origin: 0,0000
 Units: Meter
 Datu sagatavošanā izmantota topogrāfiskā karte M 1:10000 (Autors: © Latvijas Ģeotelpiskās informācijas aģentūra, 2018.gads)
 Kadestra informācija atļauta pēc LR VZD 2018.gada datiem



Pasūtītājs	Salacgrīvas novada dome	Salacgrīvas novada Teritorijas plānojums līdz 2030.gadam	Šījauja	TR
Izstrādātājs	RP Alianse	Jelgavkrasti, Liepupe	Marka	TS
Proj. vad.	Soms, Terešņova	Funkcionālais zonējums, aprūpinājumi	Lapa	11
Tier. revīzors	I. Zeltiņa			
Izstrādātājs	I. Zeltiņa			
Kartogrāfi	I. Zeltiņa	M 1:5000		