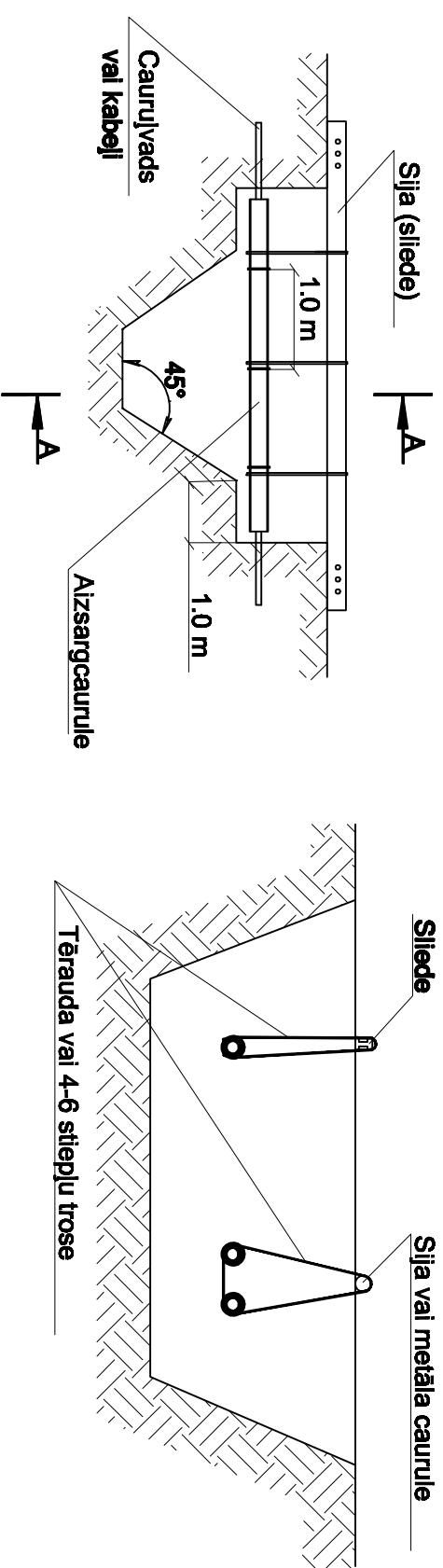
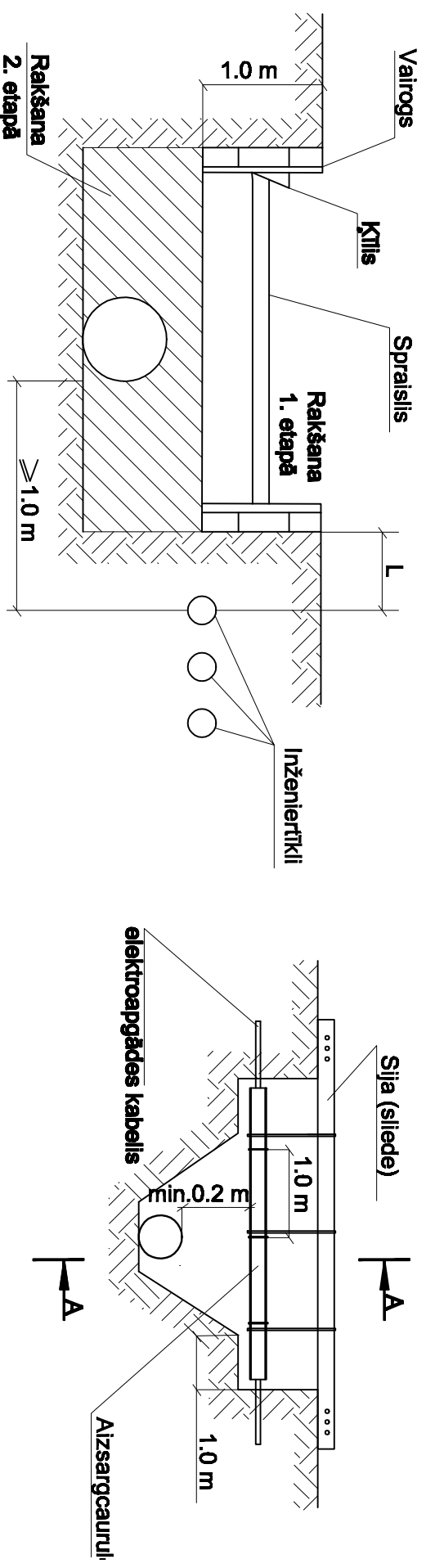


Šķērsojošo inženierītku aizsardzība būvgrāvī

Griezums A-A



Paralēli izvietoto inženierītku aizsardzība



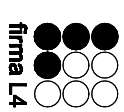
PIEZĪMES:

Pie attāluma $L > 1.0$ m būvgrāvī var rakt ar mehāniskiem;

L izmērs precizējams būvniecības gaitā;

Attālums starp gredzeniem izvēlams saskaņā ar izgatavotāju rīcības rekomendācijām, bet ne lielāks par 2 m;

Metāla ārsiņām virsmām paredzēts "Raychem" aizsargpārklājums vai analogs

 firma L4		PASŪTTĀJS:		Salacgrīvas novada dome	
Rīga, Jaļģuvas iela 90 Tēlr.: +371 7500180 Faksa: +371 7500181		OBJEKTS:		"Lietus ūdens savākšanas un novadīšanas sistēma Salacgrīvā, II.kārta"	
Amats	Uzvārds	Paraksts	Datums	Lapas nosaukums:	
Būvpr. vad.	G.Freibergs		10.2013	Līguma Nr.: 2013-UK876-07	
Projektēja	J.Kaunans		10.2013	Mērogs: b.m.	
Pabeudēja	G.Freibergs		10.2013	Stādīja	Lapas
				SP	21
					Ras.Nr. LKT-19