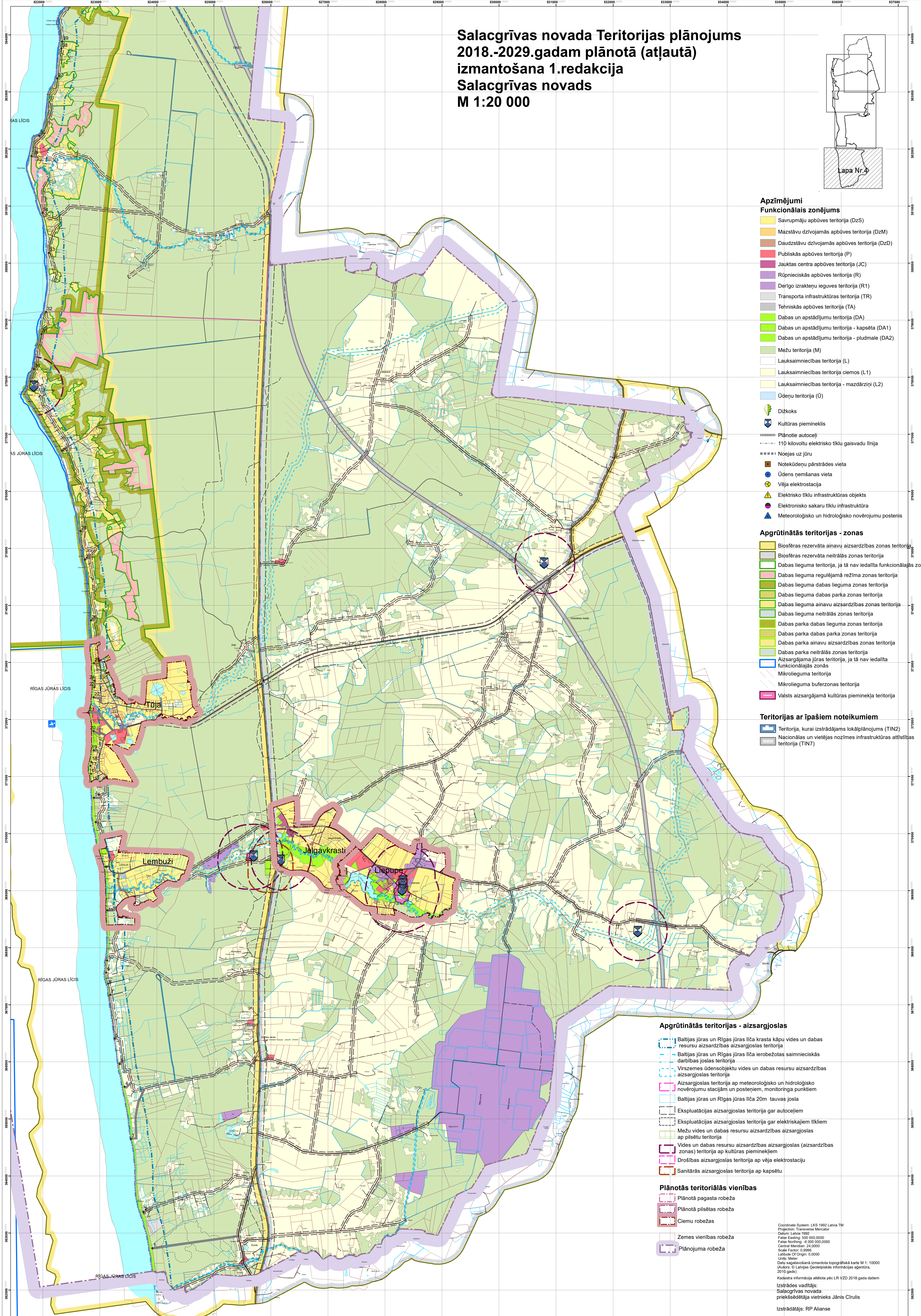
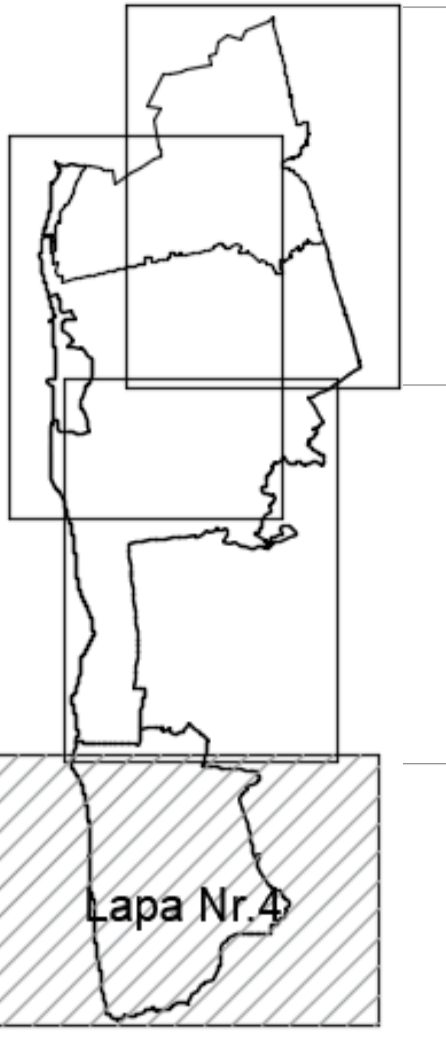


# Salacgrīvas novada Teritorijas plānojums 2018.-2029.gadam plānotā (atļautā) izmantošana 1.redakcija Salacgrīvas novads M 1:20 000



## Apzīmējumi

### Funkcionālais zonējums

- Savrupmāju apbūves teritorija (DzS)
- Mazstāvu dzīvojamās apbūves teritorija (DzM)
- Daudzstāvu dzīvojamās apbūves teritorija (DzD)
- Publiskās apbūves teritorija (P)
- Jauktas centra apbūves teritorija (JC)
- Rūpnieciskās apbūves teritorija (R)
- Deļģo izrakteņu ieguves teritorija (R1)
- Transporta infrastruktūras teritorija (TR)
- Tehniskās apbūves teritorija (TA)
- Dabas un apstādījumu teritorija (DA)
- Dabas un apstādījumu teritorija - kapsēta (DA1)
- Dabas un apstādījumu teritorija - pludmale (DA2)
- Mežu teritorija (M)
- Lauksaimniecības teritorija (L)
- Lauksaimniecības teritorija ciemos (L1)
- Lauksaimniecības teritorija - mazdārziņi (L2)
- Ūdeņu teritorija (Ū)

- Dīķkoks
- Kultūras piemineklis
- Plānotie autoceļi
- 110 kilovoltu elektrisko tīklu gaisvadu līnija
- Noejas uz jūru
- Notekūdeņu pārstrādes vieta
- Ūdens ņemšanas vieta
- Vēja elektrostacija
- Elektrisko tīklu infrastruktūras objekts
- Elektronisko sakaru tīklu infrastruktūra
- Meteoroloģisko un hidroloģisko novērojumu postenis

### Apgrūtinātās teritorijas - zonas

- Biosfēras rezervāta ainavu aizsardzības zonas teritorija
- Biosfēras rezervāta neitrālās zonas teritorija
- Dabas lieguma teritorija, ja tā nav iedalīta funkcionālās zonās
- Dabas lieguma regulējamā režīma zonas teritorija
- Dabas lieguma dabas lieguma zonas teritorija
- Dabas lieguma dabas parka zonas teritorija
- Dabas lieguma ainavu aizsardzības zonas teritorija
- Dabas lieguma neitrālās zonas teritorija
- Dabas parka dabas lieguma zonas teritorija
- Dabas parka dabas parka zonas teritorija
- Dabas parka ainavu aizsardzības zonas teritorija
- Dabas parka neitrālās zonas teritorija
- Aizsargājama jūras teritorija, ja tā nav iedalīta funkcionālās zonās
- Mikrolieguma teritorija
- Mikrolieguma buferzonas teritorija
- Valsts aizsargājama kultūras pieminekļa teritorija

### Teritorijas ar īpašiem noteikumiem

- Teritorija, kurai izstrādājams lokālplānojums (TIN2)
- Nacionālas un vietējas nozīmes infrastruktūras attīstības teritorija (TIN7)

### Apgrūtinātās teritorijas - aizsargjoslas

- Baltijas jūras un Rīgas jūras līča krasta kāpu vides un dabas resursu aizsardzības aizsargjoslas teritorija
- Baltijas jūras un Rīgas jūras līča ierobežotās saimnieciskās darbības joslas teritorija
- Virszemes ūdensobjektu vides un dabas resursu aizsardzības aizsargjoslas teritorija
- Aizsargjoslas teritorija ap meteoroloģisko un hidroloģisko novērojumu stacijām un posteniem, monitoringa punktiem
- Baltijas jūras un Rīgas jūras līča 20m tauvas josla
- Eksploatacijas aizsargjoslas teritorija gar autoceļiem
- Eksploatacijas aizsargjoslas teritorija gar elektriskajiem tīkliem
- Mežu vides un dabas resursu aizsardzības aizsargjoslas ap pilsētu teritoriju
- Vides un dabas resursu aizsardzības aizsargjoslas (aizsardzības zonas) teritorija ap kultūras pieminekļiem
- Drošības aizsargjoslas teritorija ap vēja elektrostacijas
- Sanitārās aizsargjoslas teritorija ap kapsētu

### Plānotās teritoriālās vienības

- Plānotā pagasta robeža
- Plānotā pilsētas robeža
- Ciemu robežas
- Zemes vienības robeža
- Plānojuma robeža

Coordinate System: LKS 1992 Latvia TM  
 Projection: Transverse Mercator  
 Datum: Latvia 1992  
 False Easting: 500 000,0000  
 False Northing: -4 000 000,0000  
 Central Meridian: 24,0000  
 Scale Factor: 0,9996  
 Latfalse Of Origin: 0,0000  
 Units: Meter  
 Datu sagatavošanā izmantota topogrāfiskā karte M 1:10 000 (Autors: © Latvijas Ģeotelpiskās informācijas aģentūra, 2010.gads)  
 Kadestra informācija atbilsta pēc LR VZD 2018.gada datiem  
 Izstrādes vadītājs: Salacgrīvas novada priekšsēdētāja vietnieks Jānis Cīrulis  
 Izstrādātājs: RP Alianse