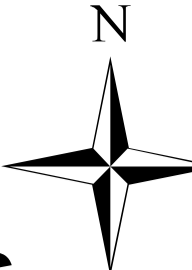
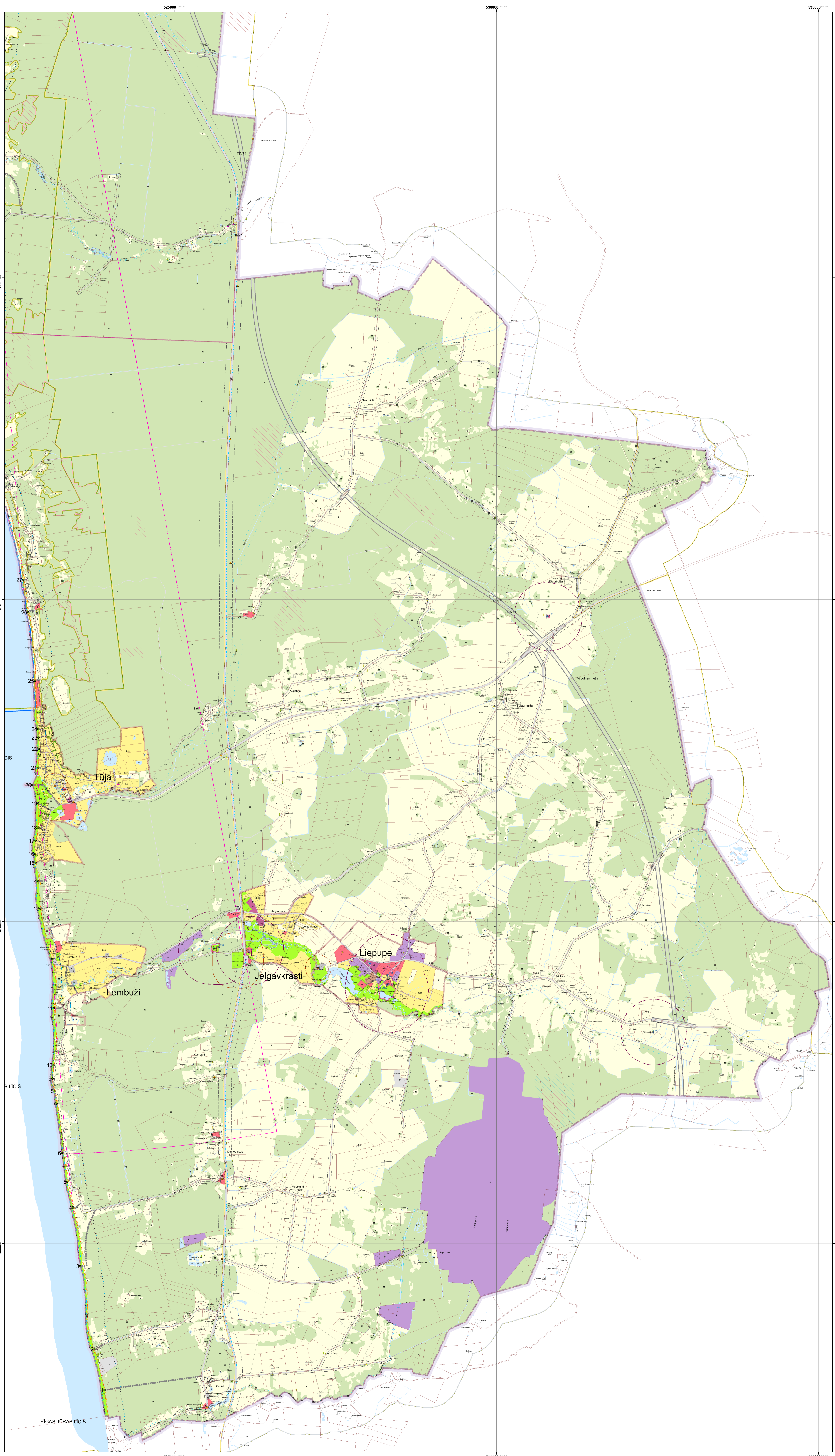


Salacgrīvas novada Teritorijas plānojums līdz 2030.gadam



FUNKCIONĀLAIS ZONĒJUMS Novada teritorijas dienvidu daļa M 1:20 000



Apzīmējumi

Funkcionālais zonējums

- Savrupmāju apbūves teritorija (DzS)
- Mazstāvu dzīvojamās apbūves teritorija (DzM)
- Daudzstāvu dzīvojamās apbūves teritorija (DzD)
- Publiskās apbūves teritorija (P)
- Jauktas centra apbūves teritorija (JC)
- Rūpnieciskās apbūves teritorija (R)
- Transporta infrastruktūras teritorija (TR)
- Tehniskās apbūves teritorija (TA)
- Dabas un apstādījumu teritorija (DA)
- Dabas un apstādījumu teritorija - kapsēta (DA1)
- Dabas un apstādījumu teritorija - pludmale (DA2)
- Mežu teritorija (M)
- Lauksaimniecības teritorija (L)
- Lauksaimniecības teritorija pilsētās un ciemos (L1)
- Lauksaimniecības teritorija (L2)
- Ūdeņu teritorija (Ū)
- Dīžkoks
- Kultūras piemineklis
- Plānotie autoceļi un noejas uz jūru ar numerāciju
- 110 kilovoltu elektrisko tīklu gaisvadu līnija
- 20 un 0,4 kilovoltu elektrisko tīklu gaisvadu līnija
- Notekūdeņu pārstrādes vieta
- Ūdens ņemšanas vieta
- Vēja elektrostacija
- Elektrisko tīklu infrastruktūras objekts
- Elektronisko sakaru tīklu infrastruktūra
- Meteoroloģisko un hidroloģisko novērojumu postenis
- Valsts nozīmes ģeodēziskā tīkla punkts

Teritorijas ar īpašiem noteikumiem

- Teritorija, kurai izstrādājams lokālplānojums (TIN2)
- Nacionālas un vietējās nozīmes infrastruktūras attīstības teritorija (TIN7)

Aprūtinātās teritorijas - zonas

- Biosfēras rezervāta ainavu aizsardzības zonas teritorija
- Biosfēras rezervāta neitrālās zonas teritorija
- Dabas lieguma teritorija, ja tā nav iedalīta funkcionālajās zonās
- Dabas lieguma regulējamā režīma zonas teritorija
- Dabas lieguma dabas lieguma zonas teritorija
- Dabas lieguma dabas parka zonas teritorija
- Dabas lieguma ainavu aizsardzības zonas teritorija
- Dabas lieguma neitrālās zonas teritorija
- Dabas parka dabas lieguma zonas teritorija
- Dabas parka dabas parka zonas teritorija
- Dabas parka ainavu aizsardzības zonas teritorija
- Dabas parka neitrālās zonas teritorija
- Aizsargājama jūras teritorija, ja tā nav iedalīta funkcionālajās zonās
- Mikrolieguma teritorija
- Mikrolieguma buferzonas teritorija
- Valsts aizsargājama kultūras pieminekļa teritorija
- Applūstošā (10% applūduma varbūtība) teritorija

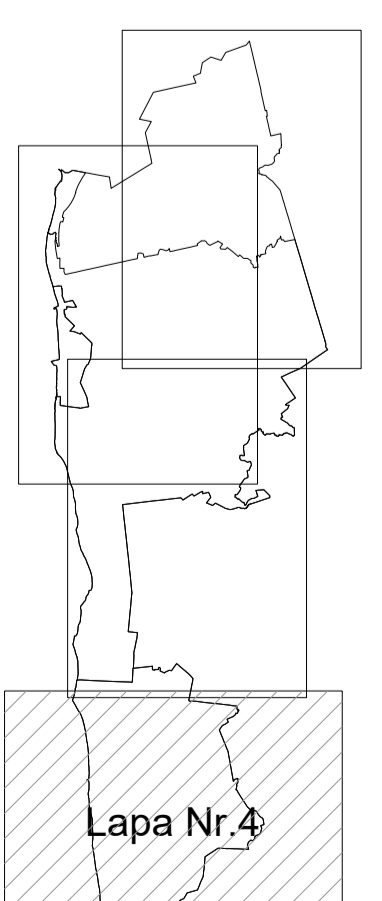
Aprūtinātās teritorijas - aizsargjoslas

- Baltijas jūras un Rīgas jūras līča krasta kāpu vides un dabas resursu aizsardzības aizsargjoslas teritorija
- Baltijas jūras un Rīgas jūras līča ierobežotas saimnieciskās darbības joslas teritorija
- Baltijas jūras un Rīgas jūras līča ierobežotas saimnieciskās darbības joslas teritorija
- Virszemes ūdensobjektu vides un dabas resursu aizsardzības aizsargjoslas teritorija
- Aizsargjoslas teritorija ap meteoroloģisko un hidroloģisko novērojumu stacijām un posteniem, monitoringa punktiem
- Baltijas jūras un Rīgas jūras līča 20m tauvas josla
- Eksploatacijas aizsargjoslas teritorija gar autoceļiem
- Eksploatacijas aizsargjoslas teritorija gar elektriskajiem tīkliem
- Mežu vides un dabas resursu aizsardzības aizsargjoslas ap pilsētu teritorija
- Vides un dabas resursu aizsardzības aizsargjoslas (aizsardzības zonas) teritorija ap kultūras pieminekļiem
- Drošības aizsargjoslas teritorija ap vēja elektrostaciju
- Sanitārās aizsargjoslas teritorija ap kapsētu
- Eksploatacijas aizsargjoslas teritorija ap navigācijas tehniskajiem līdzekļiem
- Eksploatacijas aizsargjoslas teritorija ap valsts aizsardzības objektu
- Notekūdeņu attīrīšanas iekārtu aizsargjosla
- Prognozētā krasta līnija Salacgrīvas novadā 2060.gadā
- Prognozētā krasta līnija Salacgrīvas novadā 2025.gadā

Plānotās teritoriālās vienības

- Plānotā pagasta robeža
- Plānotā pilsētas robeža
- Ciemu robežas
- Zemes vienības robeža
- Plānojuma robeža

Coordinate System: LKS 1992 Latvia TM
 Projection: Transverse Mercator
 Datum: Latvia 1992
 False Easting: 500 000 000
 False Northing: -6 000 000 000
 Central Meridian: 24 0000
 Scale Factor: 0,9996
 Latitude Of Origin: 0,0000
 Units: Metres
 Datu sagatavošanā izmantota topogrāfiskā kartē M 1:10000 (Autors: © Latvijas Ģeotelpiskās informācijas aģentūra, 2018.gads)
 Kadestra informācija atlieta pēc LR VZD 2018.gada datiem



Pasūtītājs	Salacgrīvas novada dome	Salacgrīvas novada Teritorijas plānojums līdz 2030.gadam	
Izstrādātājs	RP Alianse		
Proj.viet.	Salacgrīvas novada D daļa	Šķēts	TP
Izstrādātāja IZ	Soma-Tiesneši	Marka	TS
Izstrādātāja IZ	IZēlitis	Apprītinājumi	Lapa 11
Kartogrāfs	IZēlitis	M 1:20 000	Lapa 4